

株式会社エムケイシステム会社説明会

Recruitment 2025



人事総務部

本日の目次

01 エムケイシステムの基本情報 - Company Overview -

02 エムケイシステムってどんな会社？ - Our Business -

03 エムケイシステムで働くとは！ - Work & Career -

04 選考フロー・募集要項 - Recruiting Info -

05 質疑応答 - Question & Answer -



01.

エムケイシステムの基本情報 - Company Overview -



会社概要

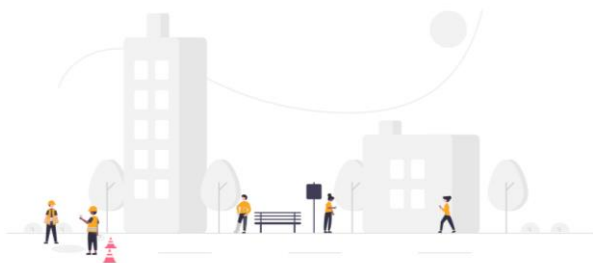
◆ 社名	株式会社エムケイシステム
◆ 設立	1989年2月22日
◆ 代表取締役	三宅 登
◆ 上場市場	東証スタンダード市場 ※2015年上場
◆ 従業員数	120名（連結143名） ※2023年3月末時点
◆ グループ会社	株式会社ビジネスネットコーポレーション ※2016年子会社化

◆ 拠点

- ・ 大阪本社：大阪府大阪市北区中崎西2-4-12 梅田センタービル30F
- ・ 東京オフィス：東京都港区虎ノ門2-10-4 オークラプレステージタワー18F
- ・ 福岡オフィス：福岡県福岡市中央区大名2-11-25 新栄ビル6F
- ・ 名古屋オフィス：愛知県名古屋市中区栄1-22-16南栄ビル8F
- ・ 二戸開発センター：岩手県二戸市石切所字穴切20番地
- ・ 松山開発センター：愛媛県松山市花園町3-21 朝日生命松山南堀端ビル7F



認証登録番号：IS 786069
(適用範囲外 名古屋オフィス)



経営理念・経営方針・行動方針

－経営理念－

人にやさしいシステムの提供で社会に貢献する。

－経営方針－

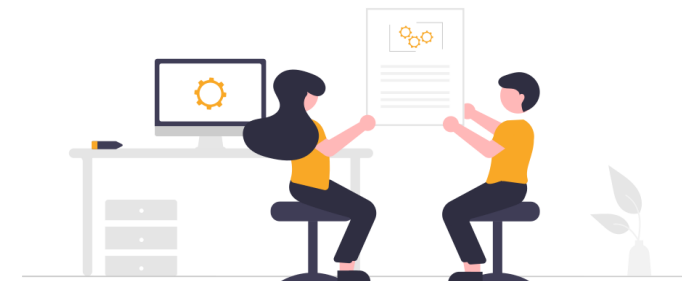
人事労務領域総合サービスの提供。

－行動方針－

Technology
driven

Speed

Fairness



社内の特徴・雰囲気

－開発・インフラ－

プライベートと仕事の
両立がしやすい

休みの取りやすい環境

静かな人や優しい人が多い

仕事中の集中力が高い

質問したり話しかけると
丁寧に教えてもらえる

個性豊かな人が多いので
おもしろい



－営業－

気さくで話しやすい人が多い

先輩や上司に
なんでも聞きやすい環境

プライベートを
大切にしている

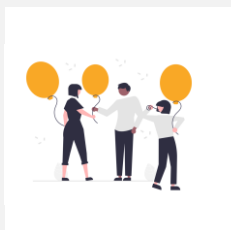
自分のペースで
仕事ができる

幅広い年齢の人が活躍している

全国にユーザーがいるので
地方に出張に行ける

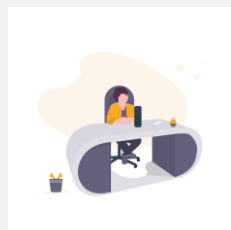


数字で見るエムケイシステム



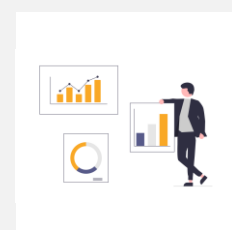
設立 **1989**年**2**月**22**日

▷ 35周年を迎えました



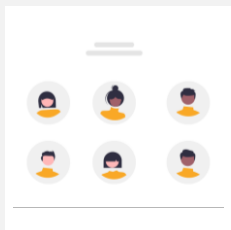
拠点 **6** 拠点

▷ 大阪・東京・福岡
名古屋・二戸・松山



上場 **2015** 年

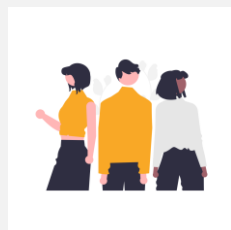
▷ 東京スタンダード市場



従業員数（連結）

143 名

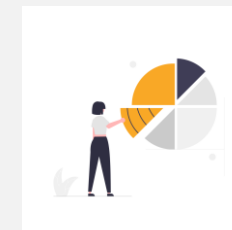
▷ MK単体では100名程度



男女比

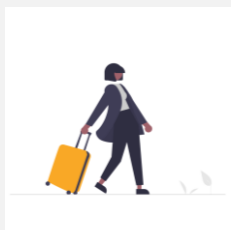
男性 **49**% 女性 **51**%

▷ 男女ともに活躍中



平均年齢 **38.2** 年

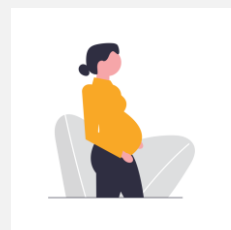
▷ 社内の半数以上が20代・30代



年間休日

125 日以上

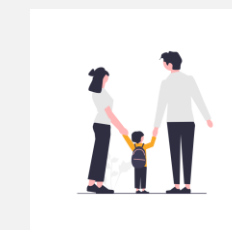
▷ プライベートも充実



産休取得率

100 %

▷ 2022年度 2名
2023年度 1名



育休取得率

100 %

▷ 男女ともに実績あり
2023年度 男性2名

※ 2023年3月時点のデータ（産休取得率と育休取得率を除く）

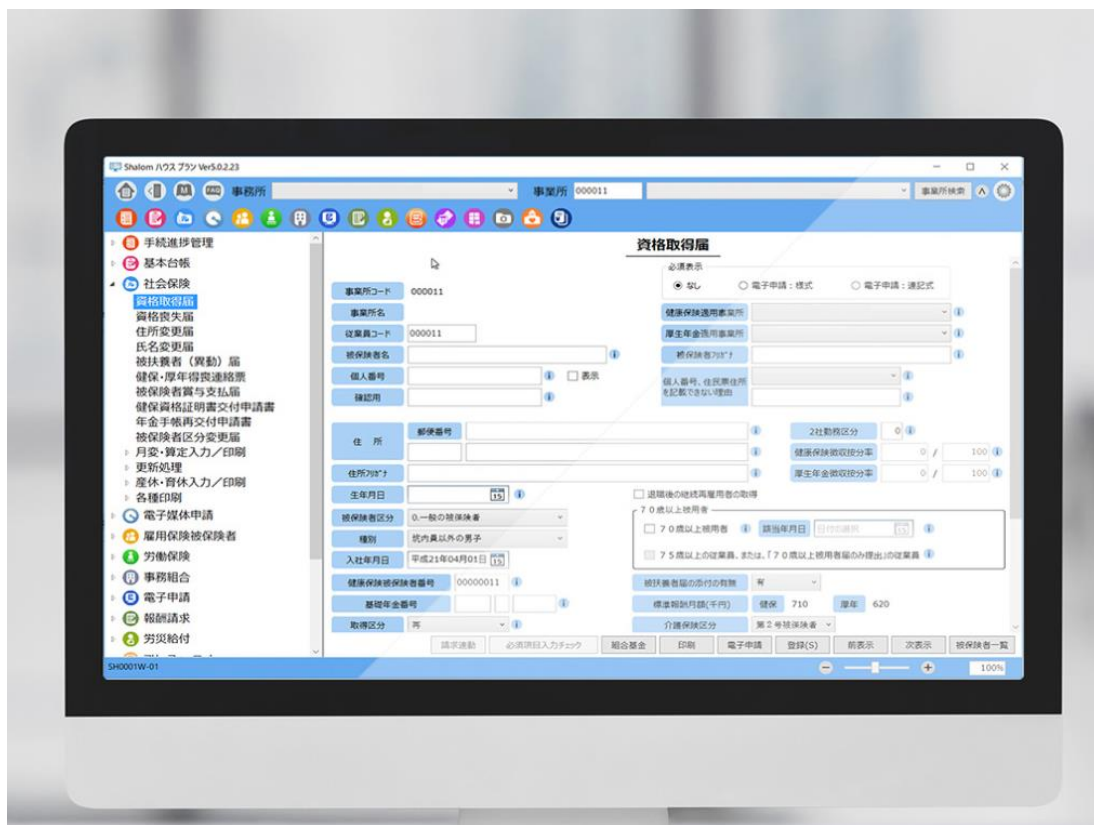
02.

エムケイシステムってどんな会社？

- Our Business -



代表製品 社労夢とは？



働く人に欠かせない
社会保険の手続きを
システム化し、
手続きを行う方々の
働き方改革に貢献！

社会保険とは？

働く人に欠かせない**社会保険**の手続きをシステム化し、
手続きを行う方々の働き方改革に貢献！

Point



国が運営している国民の生活を
保障する制度の総称

例) 医療保険

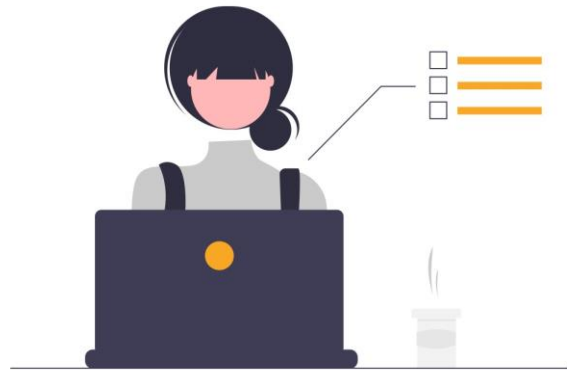
保険証を提示すると3割負担で
医療を受けることができる

手続きを行う方々とは？

働く人に欠かせない社会保険の手続きをシステム化し、

手続きを行う方々の働き方改革に貢献！

Point



企業の人事労務担当者

従業員の入社・退職の際に国へ社会保険の手続きを行う。企業に必ず存在する役割。

- 社会保険に関するルール -

健康保険法、雇用保険法、育児・介護休業法・・・etc **なんと55以上！**

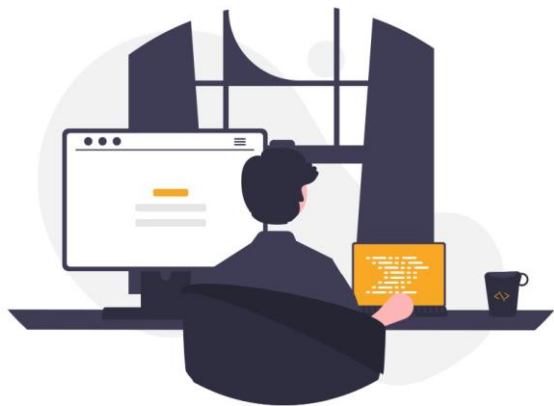
しかし！日本にある99%が中小企業・・・大企業と同じようにできる・・・？

手続きを行う方々とは？

働く人に欠かせない社会保険の手続きをシステム化し、

手続きを行う方々の働き方改革に貢献！

Point



社会保険労務士（国家資格）

社会保険に関する法律のスペシャリスト
企業の人事労務担当者に代わって社会保険
手続きや人事労務業務のサポートを行う

社会保険手続きの流れとエムケイシステムのお客様

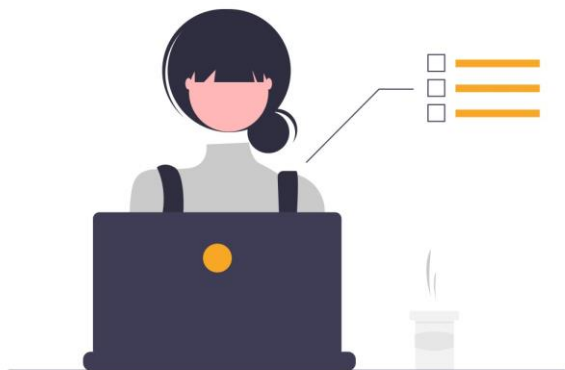
→ 企業の人事労務担当者様が直接申請する流れ

→ 社会保険労務士が代行する流れ

★ エムケイシステムのお客様

直接申請

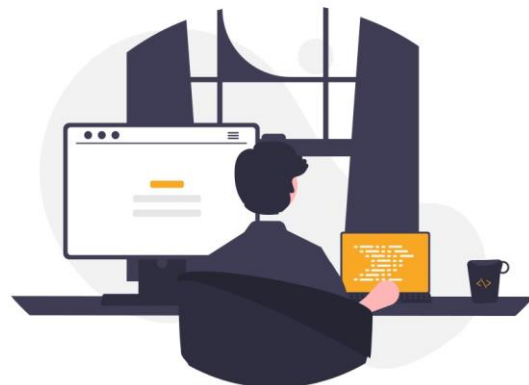
人事労務担当者★



情報提供



社会保険労務士★



申請代行



行政（国）



＼ 働く人に欠かせない社会保険の手続きをシステム化し、手続きを行う方々の働き方改革に貢献 /

当社製品の導入イメージ



従業員管理をオールインワンでできるシステムを開発

ネットDE顧問

勤怠システムやWEB給与明細をはじめとする
7つのアプリケーション



社労士と企業担当者との重要書類のやり取りを安全に保存・管理・共有



マイナンバーを管理するシステム
大切な情報をセキュアに保管・管理



プロフィール情報から人事考課まで
大企業を支えた人事システムをクラウド化



入社から退職、出産などの
会社への申請処理をクラウドで管理



WEB年末調整申告システム
申告から管理までをトータルサポート



Cloud Pocket

社員との公文書の受け渡しを安全に行います。
社員は好きな時にダウンロードするだけ！

今後のビジョン

01 市場シェアの更なる拡大とマーケティングの強化

- ・ 社労士業界における高い知名度を活かし、一般企業へも領域拡大
- ・ 世の中が求める働き方改革に大きく寄与する

02 セキュリティに優れた製品開発の提供

- ・ 社会のDX化に寄与する様々な製品を開発
- ・ 安心して使える製品周りの環境整備

03 人材育成と従業員満足度の向上

- ・ ライフイベントと仕事を両立できる体制の強化
- ・ 人事制度・評価制度・教育研修制度をアップデート



03.

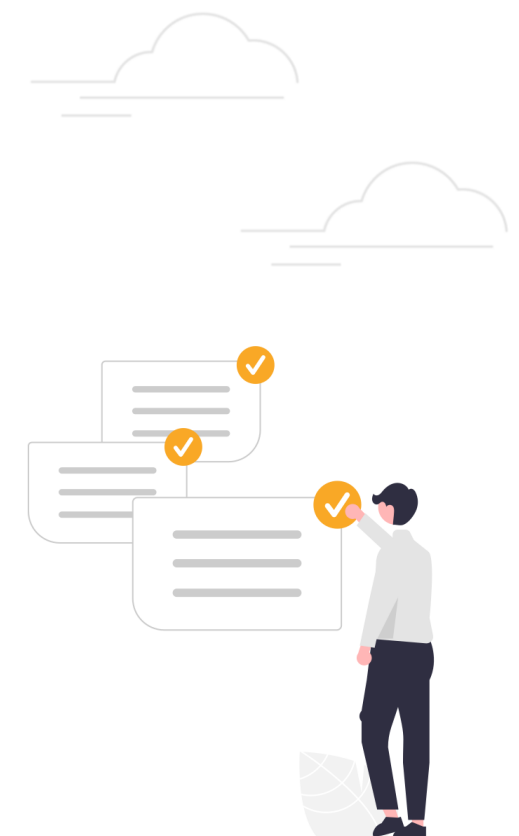
エムケイシステムで「働く」とは！

- Work & Career -



募集人数・採用拠点

募集職種	採用拠点	募集人数
開発・インフラ職	大阪本社 松山開発センター	6名
営業職	大阪本社 東京オフィス	5名



! 規程上、転勤の可能性がります。配属は、適性を見て判断します。

募集職種の仕事内容



開発・インフラ職

開発

システムの設計・開発・テスト・改修を行う

インフラ

システムを動かすためにサーバー・セキュリティ面を整備する



営業職

SR営業

社会保険労務士へ営業活動を行う

法人営業

一般企業の人事労務担当者に営業活動を行う

入社5年目 開発社員へインタビュー！



仕事で得られるやりがい

- ・自分で考えた仕様が採用されたときや、自分で書いたプログラムが想定通りに動作したとき

自社内開発100%の為
腰を据えて働ける！
自分のアイデアが
自社製品のブラッシュ
アップに繋がる！



入社4年目 SR営業社員へインタビュー！



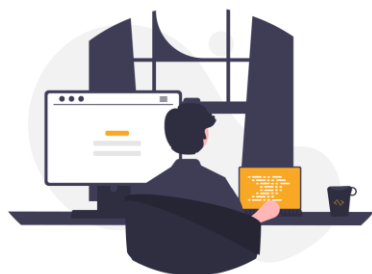
仕事で得られるやりがい

- ・長い期間をかけて提案した商品をご購入いただき、その後「購入して良かった」と言われたとき
- ・お客様からいろいろな相談を頂き、頼られているなと感じたとき

反響営業を実施！
飛び込み営業なし！
自信がない方も
チャレンジしやすい
営業スタイル！



求める人物像



開発・インフラ職

- ・システム開発やインフラ構築に興味があり、先進技術や業務知識を意欲的に習得する方
- ・チームで協力して仕事を進め、自ら新たな価値を創造する方

歓迎要件

- ・プログラムの開発経験
- ・情報処理技術者、CCNA等の有資格者
- ・C#、HTML、PHP等によるWEBアプリケーション開発経験
- ・データベース、ネットワーク、セキュリティの知識をお持ちの方



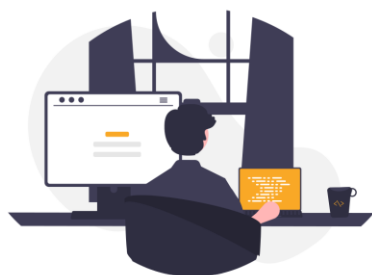
営業職

- ・伝えたい内容を相手が理解できるように説明し、自ら積極的に働きかけることができる方
- ・柔軟な思考で企画や提案を行い、明るく元気に物事に取り組む方。

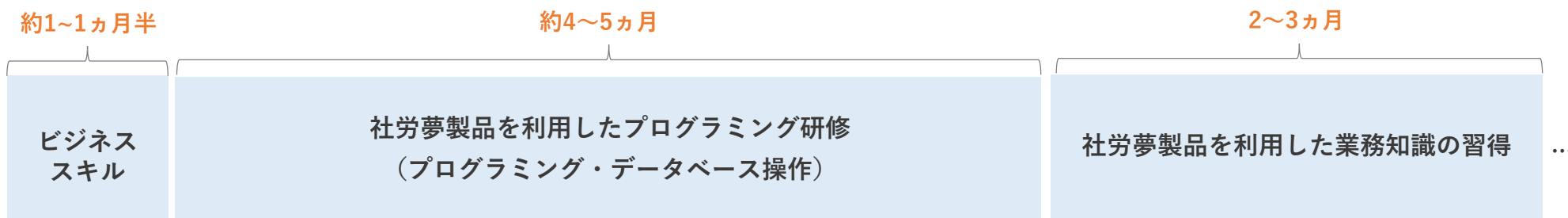
歓迎要件

- ・人と話すのが好きな方
- ・チームプレーが得意な方
- ・数値やデータを論理的に分析できる方

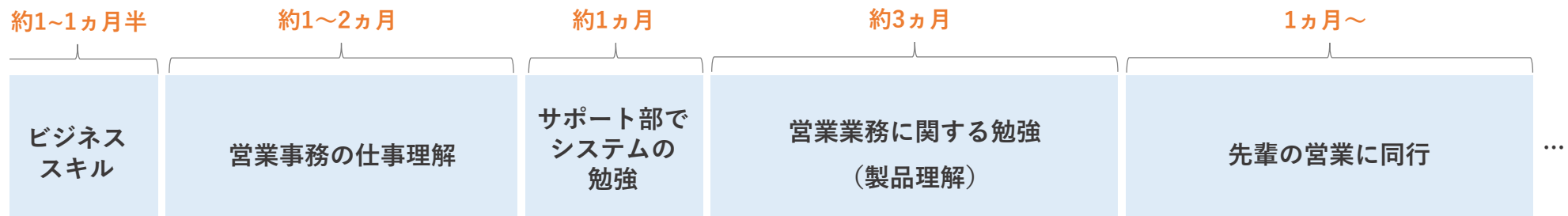
研修スケジュール例



開発・インフラ職

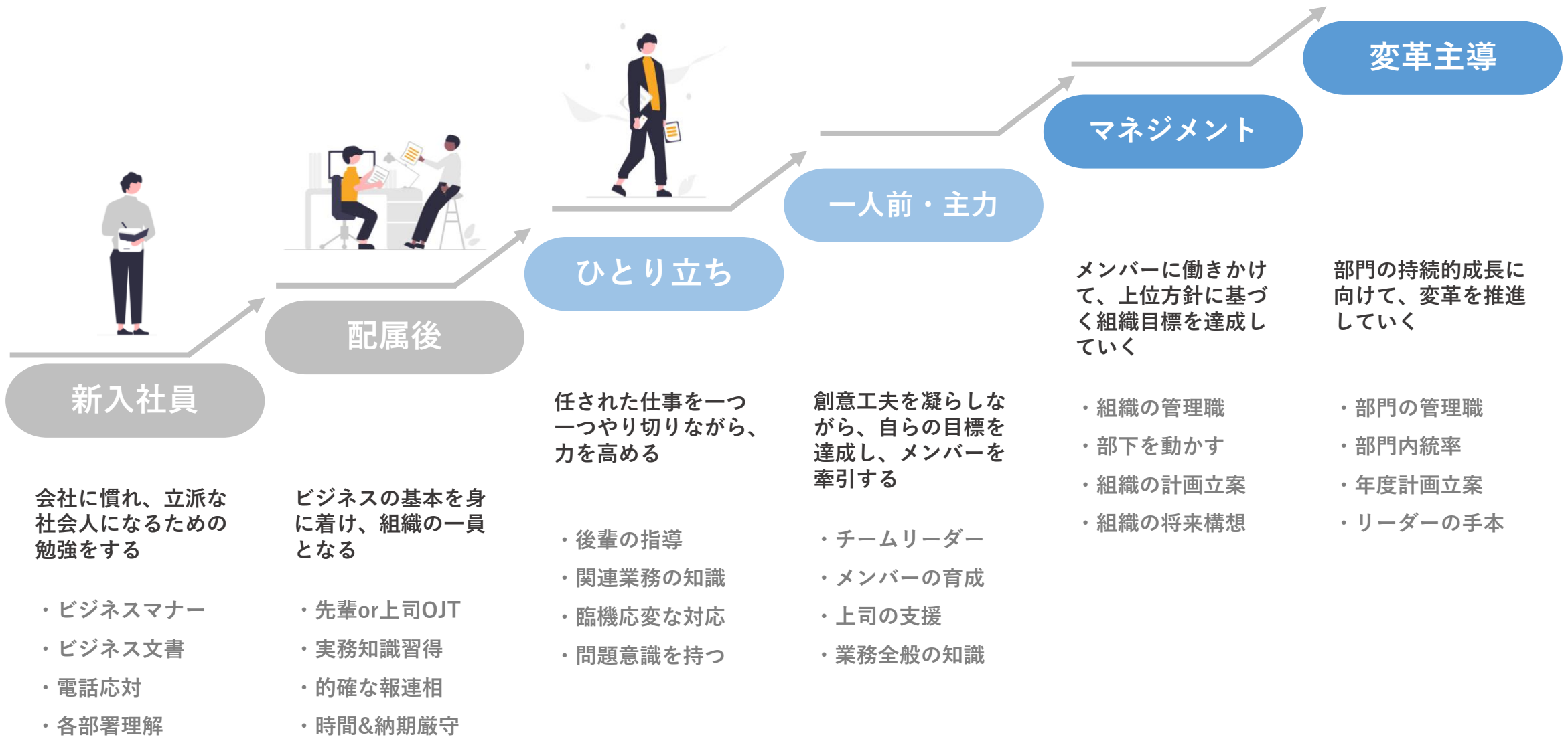


営業職



※スケジュールはあくまで一例です。実際と異なる場合があります。

ステップアップのイメージ



04.

選考フロー・募集要項
- Recruiting Info -



募集要項

雇用形態	正社員 ※試用期間2か月あり
勤務時間	8:45~17:45(所定労働時間8時間) ※休憩時間 12:00~13:00(60分間)
基本給	月給226,000円～
諸手当	■ 交通費 ※6ヶ月分の通勤定期代支給 ■ 残業手当 ※1分単位で支給 ■ 役職手当 ■ 子供手当 ※世帯主の場合 ■ 住宅手当 ※世帯主の場合
賞与/昇給	年2回 ※2023年度実績3.6ヶ月程度 / 年1回
社会保険	健康保険、厚生年金、雇用保険、労災保険



休日休暇と福利厚生

完全週休二日制（土日祝） 年間休日125日程度	年次有給休暇 入社半年後付与・初年度10日	長期休暇 夏季休暇・年末年始休暇
特別休暇 結婚休暇・配偶者出産休暇・忌引休暇	産前産後休暇 安心して出産ができます	育児休暇 男性も取得実績があります
介護看護休業 ご家族のサポート体制も万全	企業型確定拠出年金制度 5,000円は会社が負担します	資格取得報奨金制度 会社指定の各種資格に合格した社員対象
健康診断 男女別疾患にも対応	短時間勤務制度 3歳未満のお子様や要介護のご家族対象	社員会制度 参加自由の社員旅行やお祝金の支給など
私服勤務OK 当社服装規定あり	従業員持株会 資産形成をサポート（加入は任意）	慶弔・災害見舞金 会社から慶事・弔事・災害時に支給
転勤社宅制度 会社都合の転勤や長期研修が対象	充実した社内設備 ウォーターサーバー・電子レンジ・冷蔵庫etc...	退職金制度 会社が定める単価や乗率に合わせて支給



福利厚生で使用できる施設

保養所



- ・ 山翠楼（神奈川県）
- ・ 龍宮殿（神奈川県）
- ・ 青山やまと（静岡県）
- ・ 日光千姫物語（栃木県）
- ・ ホテル木暮（群馬県）
- ・ 佐勘（宮城県） その他多数

補助金利用施設



- ・ プリンسホテル
- ・ 星野リゾート
- ・ セラヴィリゾート泉郷
- ・ 舞子高原ホテル
- ・ リゾートトラスト
- ・ ラフォーレ倶楽部 その他多数

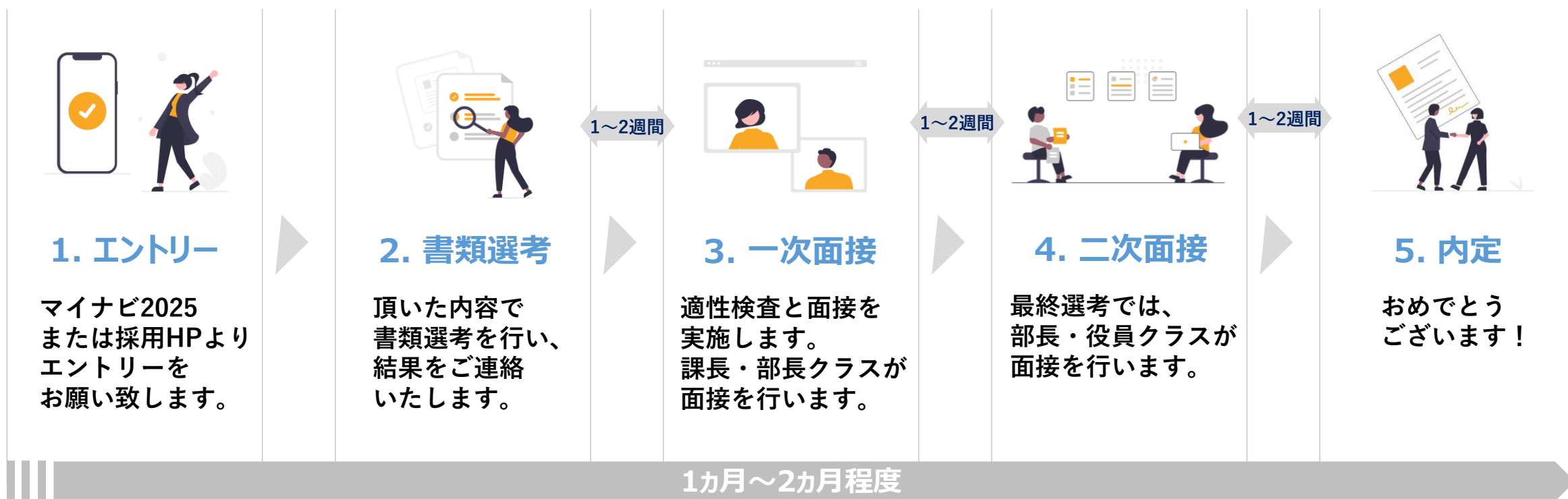
割引対象施設



- ・ 東京ディズニーリゾート
- ・ 横浜八景島シーパラダイス
- ・ レゴランドジャパン
- ・ 江戸ワンダーランド
- ・ FUJIYAMA倶楽部
- ・ 万葉倶楽部 その他多数

※利用回数や対象者に制限がある場合など、利用ルールがあります※

選考フロー



- ・面接はすべて個別面接で実施予定です。リラックスしてお臨み下さい。
- ・状況に応じて、面接方法は対面またはオンラインで対応します。
- ・対面の場合、二次面接は交通費を支給します。※遠方の方は一次面接でも検討します。
- ・選考状況によって、三次面接を実施する可能性があります。

05.

質疑応答

- Question & Answer -



最後までご清聴いただき、誠にありがとうございました。

当社について少しでもご理解を深めていただけたら幸いです。
皆様にお会いできますことを、社員一同、心より楽しみにしております。

お問合せ先

株式会社エムケイシステム 人事総務部 採用担当

E-mail : recruit@mks.jp

TEL : 06-7222-3393